



DIRECTORIA & MODER
classic and new style

STONE
premium

2025



STONE 2025

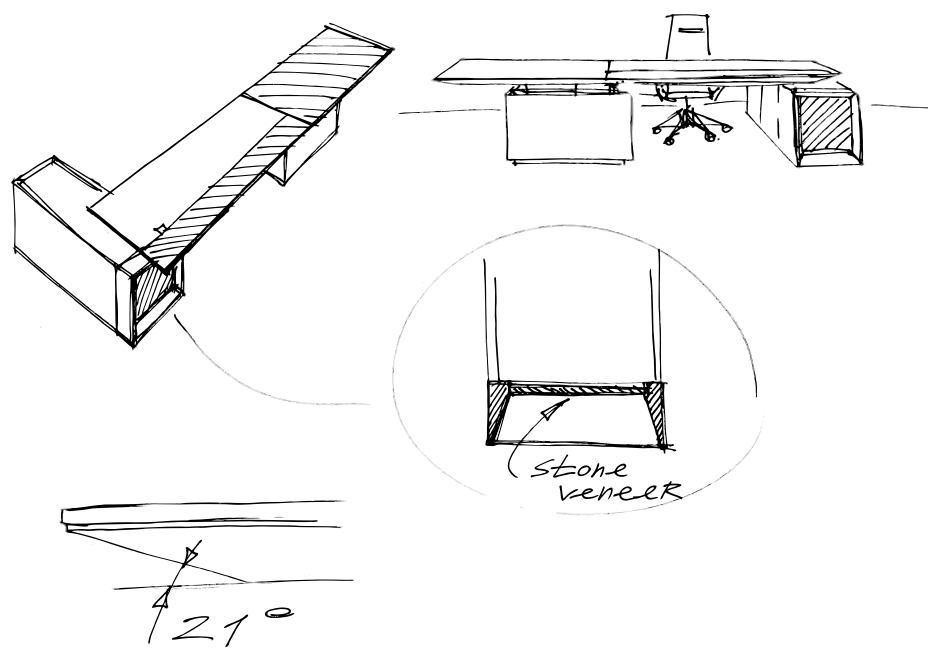
Современная мебель для кабинетов премиум-класса - это всегда открытие в дизайне. Конструктивные приемы, текстуры, материалы, цвета заново переосмысливаются и проявляют невидимую ранее, невероятную красоту пространства, созданную мебельным ансамблем.

Коллекция STONE яркий пример того, как в современной мебели через нестандартное преломление всех художественных приемов появляется новое качество. Такая мебель способна впечатлить нас и изменить наше восприятие, казалось бы знакомого и привычного, рабочего кабинета.





DIRECTORIA & MODER
classic and new style



КОЛЛЕКЦИЯ STONE ПОТРЯСАЮЩЕЕ ЭФФЕКТНАЯ, ОЧЕНЬ ИСКУСНО СОЗДАННАЯ МЕБЕЛЬ СОВРЕМЕННОЙ СТИЛИСТИКИ. МЯГКИЕ, НЕБРОСКИЕ ОТТЕНКИ, ЯСНАЯ ЛИНЕЙНАЯ ФОРМА ДОПОЛНЕНЫ В НЕЙ НЕОБЫЧНЫМИ КОНСТРУКТИВНЫМИ ПРИЕМАМИ И ЛЕГКИМИ ЦВЕТОВЫМИ АКЦЕНТАМИ. НЕОБЫЧНЫЕ ДЕТАЛИ В ДИЗАЙНЕ СТОЛОВ, ШКАФОВ И МЯГКОЙ МЕБЕЛИ НЕ РАЗРУШАЮТ ЦЕЛОСТНОСТЬ ОБРАЗА, А НАПРОТИВ ДОПОЛНЯЮТ И ОБОГАЩАЮТ ЕГО.

STONE 2025





DIRECTORIA & MODER
class and new style



STONE 2025

СТОЛ РУКОВОДИТЕЛЯ [E1ZP3613Z]
Ш: 360 / Г: 130 / В: 75
ШКАФ [E1ZP5224H]
Ш: 529 / Г: 42 / В: 243



DIRECTORIA & MODER
classic and new style



DESK [E1ZP3613Z]
W: 360 / D: 130 / H: 75

Письменный стол STONE отличается крупными габаритами, но при этом не производит впечатления громоздкости. Скорее его воспринимаешь как необычную, изящную, почти скульптурную конструкцию.

STONE 2025



DIRECTORIA & MODER
classic and new style



STONE 2025

СТОЛ РУКОВОДИТЕЛЯ [E1ZP3613Z]

Ш: 360 / Г: 130 / В: 75

ШКАФ [E1ZP6824H]

Ш: 689 / Г: 42 / В: 243



САМЫЕ БОЛЬШИЕ СТОЛЫ ПРЕДНАЗНАЧЕНЫ ДЛЯ СОЗДАНИЯ КОМПЛЕКСНЫХ РАБОЧИХ МЕСТ ТОП-МЕНЕДЖМЕНТА КОМПАНИЙ. ФУНКЦИОНАЛЬНОЕ СОДЕРЖАНИЕ БОЛЬШОГО СТОЛА STONE ПОЗВОЛЯЕТ СИТУАТИВНО КОНСТРУИРОВАТЬ И МЕСТО РАБОТЫ РУКОВОДИТЕЛЯ, И ЗОНУ ПЕРЕГОВОРОВ, И ДЕМОНСТРАЦИОННЫЙ ЗАЛ.

ТЕХНИЧЕСКОЕ ОСНАЩЕНИЕ: СИСТЕМА SIT-TO-STAND ВСТРОЕННАЯ КАК В ОСНОВНУЮ ТАК И В БОКОВУЮ ПРИСТАВКУ-СТОЛЕШНИЦУ, НАПРАВЛЯЮЩАЯ ДЛЯ ПОДКЛЮЧЕНИЯ РАЗЛИЧНЫХ ТЕХНИЧЕСКИХ УСТРОЙСТВ И ИНДУКТИВНАЯ ЗАРЯДКА ДЛЯ ТЕЛЕФОНОВ В СТОЛЕШНИЦЕ.

STONE 2025



DIRECTORIA & MODER
classic and new style



СТОЛ РУКОВОДИТЕЛЯ [E1ZP3613Z]
Ш: 360 / Г: 130 / В: 75
ШКАФ [E1ZP6824H]
Ш: 689 / Г: 42 / В: 243

STONE 2025

STONE 2025

Выполненный в оттенках серого, стол несимметричен. С одной стороны он опирается своей длинной, скошенной под углом столешницей, на шпонированную тумбу. Благодаря противопоставлению шпонированной тумбы и выразительно поставленной опоры, на стол интересно смотреть со всех ракурсов - как на скульптуру.

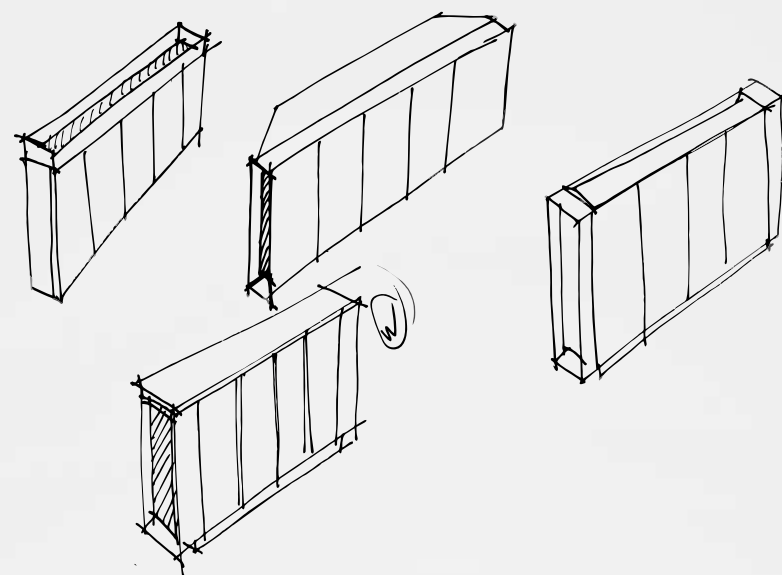


Каменный шпон



DIRECTORIA & MODER
classic and new style





DIRECTORIA & MODER
classic and new style



STONE 2025

СТОЛ РУКОВОДИТЕЛЯ [E1ZP3213Z]

Ш: 320 / Г: 130 / В: 75

ГРЕДЕНЦИЯ [E1ZP2312]

Ш: 230 / Г: 45 / В: 120



DIRECTORIA & MODER
Classic and new style

STONE 2025

СТОЛ РУКОВОДИТЕЛЯ [E1ZR3613Z]

Ш: 360 / Г: 130 / В: 75

ШКАФ [E1ZR6824H]

Ш: 689 / Г: 42 / В: 243



STONE 2025

ВТОРАЯ ЛИНИЯ КОЛЛЕКЦИИ STONE ПОСТРОЕНА НА ИНЫХ ЦВЕТОВЫХ СОЧЕТАНИЯХ И СЛОЖИТ СОВЕРШЕННО ДРУГОЙ ОФИС.

МЯГКИЙ, ТЕПЛОГО ОТТЕНКА СЕРЫЙ КАМЕНЬ, НА КОНТРАСТЕ СОЧЕТАЕТСЯ ЗДЕСЬ С БЕЛЫМ ШПОНОМ И НЕЖНОЙ СВЕТО-ЗЕЛеной КОЖЕЙ. ЭТА КОМБИНАЦИЯ ЗАДАЕТ ШИРОКУЮ ПАЛИТРУ ВОЗМОЖНОСТЕЙ ИСПОЛЬЗОВАНИЯ ЦВЕТОВ, ТЕКСТУР И МАТЕРИАЛОВ В ИНТЕРЬЕРЕ.

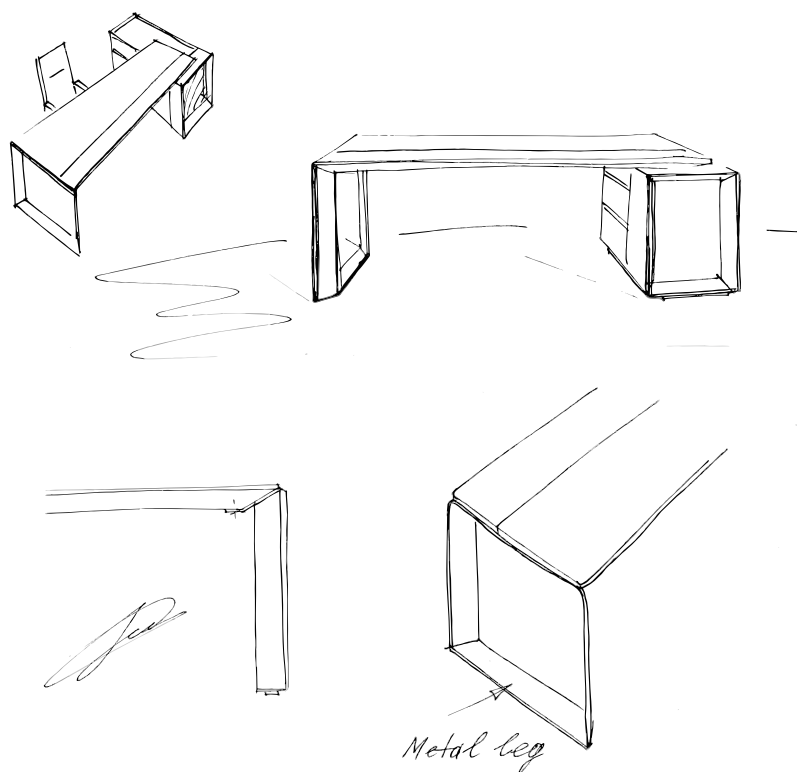
ЯРКАЯ И ЛЕГКАЯ КОЛОРИСТИЧЕСКАЯ КОМПОЗИЦИЯ ПРИЯТНА ГЛАЗУ И РАСПОЛАГАЕТ К ИСПОЛЬЗОВАНИЮ ЭРГОНОМИЧЕСКИХ ПРИЕМОВ.



DIRECTORIA & MODER
classic and new style



DIRECTORIA & MODER
classic and new style



ВТОРОЙ СТОЛ КОЛЛЕКЦИИ, ЗНАЧИТЕЛЬНО МЕНЬШИХ ГАБАРИТОВ, ПРЕДНАЗНАЧЕН ДЛЯ БОЛЕЕ ЗАКРЫТЫХ, КАМЕРНЫХ КАБИНЕТОВ.

ИЗМЕНЕНИЕ МАСШТАБА НЕ ПОВЛИЯЛО НА ОСНОВНУЮ ИДЕЮ МЕБЕЛЬНОЙ КОЛЛЕКЦИИ, НАПРОТИВ, ОНО ВЫВЕЛО ЕЕ НА ПЕРВЫЙ ПЛАН. В НЕБОЛЬШОМ КАБИНЕТЕ КОЛЛЕКЦИИ STONE СОВРЕМЕННЫЙ МИНИМАЛИСТИЧЕСКИЙ ДИЗАЙН, ВЫРАЗИТЕЛЬНО ИСПОЛЬЗУЮЩИЙ ТЕХНОЛОГИИ, И КАК БУДТО НА ГЛАЗАХ КОНСТРУИРУЮЩИЙ ПРОСТРАНСТВО ИЗ РАЗНООБРАЗНЫХ МЕБЕЛЬНЫХ МОДУЛЕЙ, ВЫЗЫВАЕТ ВОСХИЩЕНИЕ ПРОЦЕССОМ "ВОЗНИКНОВЕНИЯ" ИНТЕРЬЕРА В РЕАЛЬНОМ ВРЕМЕНИ.

STONE 2025





DIRECTORIA & MODER
classic and new style

STONE 2025

Боковая столешница стола оснащена системой sit-to-stand, позволяющей работать в нескольких положениях. Система легко настраивается с помощью пульта управления, имеет функцию запоминания и быстрого переключения в наиболее удобные позиции.

В ансамбль со столами коллекции STONE можно соединить шкафы и греденции, различные по форме и материалу, но для камерных кабинетов мы предлагаем большие модульные шкафы с несимметричной внутренней структурой и кожаными вертикальными вставками.

СТОЛ РУКОВОДИТЕЛЯ [E1ZP2620FZ]

Ш: 260 / Г: 200 / В: 75

ШКАФ [E1ZP5224H]

Ш: 529 / Г: 42 / В: 243



ЗЕЛЕНый ЦВЕТ КОЖИ, ЗЕЛЕНые КОМПОЗИЦИИ ИЗ КОМНАТНых РАСТЕНИЙ, СТОЛЬ МОДНОЕ СЕГОДНЯ ИСПОЛЬЗОВАНИЕ КРУПНых СОЛИТЕРОВ, ТЕКСТУРЫ НАТУРАЛЬНОГО КАМНЯ В ИНТЕРЬЕРЕ СОЗДАДУТ ВМЕСТЕ С МЕБЕЛЬЮ STONE "ЖИВОЕ" ПРОСТРАНСТВО, СТОЛЬ ВОСТРЕБОВАННОЕ В СЕГОДНЯШНЕЙ ЖИЗНИ.





STONE 2025

МЯГКИЙ КОНТРАСТ БЕЛОГО ШПОНА С СЕРЫМ КАМНЕМ
НА ТУМБАХ И СТОЛЕШНИЦЕ СТОЛА, В ШКАФАХ И
ГРЕДЕНЦИЯХ ОБЪЕДИНЯЕТ МЕБЕЛЬНЫЕ ЭЛЕМЕНТЫ,
СТАНОВЯСЬ "КОНСТРУКТИВНОЙ ОСНОВОЙ"
ВИЗУАЛЬНОГО ЕДИНСТВА КАБИНЕТА.





DIRECTORIA & MODER
classic and new style



СТОЛ РУКОВОДИТЕЛЯ [E1ZP2620FZ]
Ш: 260 / Г: 200 / В: 75
ШКАФ [E1ZP5224H]
Ш: 529 / Г: 42 / В: 243

STONE 2025

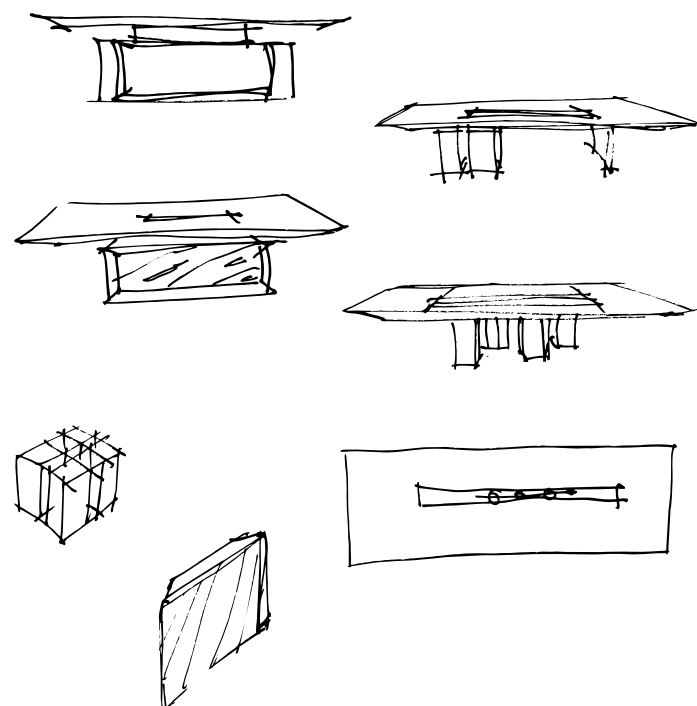


ЯРКИЙ, НАСЫЩЕННЫЙ ЦВЕТ МЕБЕЛИ, ЕЕ СОВРЕМЕННОСТЬ, НЕОБЫЧНЫЕ КОНСТРУКЦИИ И ДЕТАЛИ, ПОМОГУТ ПОЗИЦИОНИРОВАТЬ КОМАНДУ КАК ЛЮДЕЙ ОТКРЫТЫХ НОВЫМ СВЕРШЕНИЯМ, ЦЕЛЕУСТРЕМЛЕННЫХ И ПРЕДЕЛЬНО ОРГАНИЗОВАННЫХ.





DIRECTORIA & MODER
classic and new style



СтолЫ ПЕРЕГОВОРОВ КОЛЛЕКЦИИ STONE – ДАНЫ ЛАКОНИЧНОЙ ВЫРАЗИТЕЛЬНОСТИ И МИНИМАЛИЗМУ В ДИЗАЙНЕ.

Токая, матовая поверхность каменной столешницы, опирается на отдельные опоры, выполненные из разных материалов. Изящная простота этой конструкции производит впечатление и в небольших зонах переговоров. В огромных залах совещаний эффект от восприятия огромной, "парящей" плоскости стола потрясает.

STONE 2025





DIRECTORIA & MODER
classic and new style



СТОЛ ПЕРЕГОВОРОВ [E1ZP6016D]
Ш: 600 / Г: 160 / В: 75

STONE 2025



СТОЛ ПЕРЕГОВОРОВ [E1ZP6016D]
Ш: 600 / Г: 160 / В: 75

STONE 2025



СТОЛ ПЕРЕГОВОРОВ [E1ZP3613D]
Ш: 360 / Г: 130 / В: 75



СТОЛ ПЕРЕГОВОРОВ [E1ZP2412D]
Ш: 240 / Г: 120 / В: 75



СТОЛ ПЕРЕГОВОРОВ [E1ZP6016D]
Ш: 600 / Г: 160 / В: 75

РАЗНООБРАЗИЕ СТОЛОВ ПЕРЕГОВОРОВ КОЛЛЕКЦИИ STONE ОХВАТЫВАЕТ ПРАКТИЧЕСКИ ВСЕ ВОЗМОЖНЫЕ ВАРИАНТЫ ПЕРЕГОВОРНЫХ ЗОН И ЗАЛОВ. ПРЯМОУГОЛЬНЫЕ СТОЛЫ РАЗЛИЧНЫХ РАЗМЕРОВ СТАНУТ ДОМИНАНТОЙ ПЕРЕГОВОРНОГО ЗАЛА, ЛЕГКО СОЕДИНЯТСЯ В АНСАМБЛЬ КАК ДРУГ С ДРУГОМ, ТАК И СО СТОЛАМИ РАБОЧЕЙ ЗОНЫ.



STONE 2025

STONE 2025

СтолЫ ПЕРЕГОВОРОВ ОСНАЩЕНЫ ВСЕМИ НЕОБХОДИМЫМИ ТЕХНИЧЕСКИМИ УСТРОЙСТВАМИ, ЧТО ПОЗВОЛЯЕТ ЭФФЕКТИВНО И БЫСТРО РАБОТАТЬ И ОБМЕНИВАТЬСЯ ИНФОРМАЦИЕЙ.

В СОЧЕТАНИИ СТОЛОВ СОВЕЩАНИЙ СО ШКАФАМИ И ГРЕДЕНЦИЯМИ ЗАЛОЖЕНЫ ШИРОКИЕ ВОЗМОЖНОСТИ СОЗДАНИЯ ИНДИВИДУАЛЬНОЙ ЗОНЫ ПЕРЕГОВОРОВ ДЛЯ КОМПАНИИ.



DIRECTORIA & MODER
classic and new style



Шпон дерева

Каменный шпон

Обтяжка кожей



Силовые и USB розетки

Шпон дерева

Столешница толщиной
50 мм



DIRECTORIA & MODER
classic and new style

Светлая линейка коллекции STONE выполнена в мягких пастельных тонах, и подойдет для бизнеса, в котором необходимо всегда поддерживать комфортную, доброжелательную среду для сотрудников и клиентов.

Белый дуб в сочетании с кожей и светлым камнем создает легкую игру оттенками, бликами и светом. Теплые, акварельные краски мягкой мебели дополняют ансамбль корпусной, завершая интерьер в самых радостных, «солнечных» тонах.

STONE 2025



[E1ZP3413Z]



[E1ZP6016D]

СТОЛ РУКОВОДИТЕЛЯ

Две отдельных столешницы. Обе столешницы имеют регулировку по высоте - система LINAK Sit-to Stand (75-105 см). Столешница толщиной 50 мм с каменным шпоном и кожаной вставкой. Основная столешница укомплектована беспроводной зарядкой для телефона. Боковая тумба с тремя выдвижными ящиками и дверкой. На верхнем ящике замок со сканером отпечатков.



СТОЛ РУКОВОДИТЕЛЯ
[E1ZP2813Z / E1ZP2813Z PRO] Ш: 280 / Г: 130 / В: 75
[E1ZP3013Z / E1ZP3013Z PRO] Ш: 300 / Г: 130 / В: 75
[E1ZP3213Z / E1ZP3213Z PRO] Ш: 320 / Г: 130 / В: 75



СТОЛ РУКОВОДИТЕЛЯ
[E1ZP3413Z / E1ZP3413Z PRO] Ш: 340 / Г: 130 / В: 75
[E1ZP3613Z / E1ZP3613Z PRO] Ш: 360 / Г: 130 / В: 75
[E1ZP3813Z / E1ZP3813Z PRO] Ш: 380 / Г: 130 / В: 75



СТОЛ РУКОВОДИТЕЛЯ - металлическая опора, боковая столешница с регулировкой по высоте
[E1ZP2020FZ / E1ZP2020FZ PRO] Ш: 200 / Г: 200 / В: 75
[E1ZP2220FZ / E1ZP2220FZ PRO] Ш: 220 / Г: 200 / В: 75
[E1ZP2420FZ / E1ZP2420FZ PRO] Ш: 240 / Г: 200 / В: 75
[E1ZP2620FZ / E1ZP2620FZ PRO] Ш: 260 / Г: 200 / В: 75



СТОЛ РУКОВОДИТЕЛЯ - металлическая опора
[E1ZP2016 / E1ZP2016 PRO] Ш: 200 / Г: 160 / В: 75
[E1ZP2216 / E1ZP2216 PRO] Ш: 220 / Г: 160 / В: 75
[E1ZP2416 / E1ZP2416 PRO] Ш: 240 / Г: 160 / В: 75
[E1ZP2616 / E1ZP2616 PRO] Ш: 260 / Г: 160 / В: 75

СТОЛ ПЕРЕГОВОРОВ

Столешница толщиной 50 мм с каменным шпоном и кожаной вставкой. Отдельные опоры из разных материалов.



СТОЛ ПЕРЕГОВОРОВ - 6 опор
[E1ZP4213D / E1ZP4213D PRO] Ш: 420 / Г: 130 / В: 75
[E1ZP4813D / E1ZP4813D PRO] Ш: 480 / Г: 130 / В: 75



СТОЛ ПЕРЕГОВОРОВ - 6 опор
[E1ZP5416D / E1ZP5416D PRO] Ш: 540 / Г: 160 / В: 75
[E1ZP6016D / E1ZP6016D PRO] Ш: 600 / Г: 160 / В: 75



СТОЛ ПЕРЕГОВОРОВ - 5 опор
[E1ZP3013D / E1ZP3013D PRO] Ш: 300 / Г: 135 / В: 75
[E1ZP3613D / E1ZP3613D PRO] Ш: 360 / Г: 135 / В: 75



СТОЛ ПЕРЕГОВОРОВ - 4 опоры
[E1ZP2412D / E1ZP2412D PRO] Ш: 240 / Г: 120 / В: 75



[E1ZP2724H]

ШКАФ

Две откатные дверки. Боковые секции со шпонированными полками и вертикальными прозрачными разделителями, светодиодная подсветка. В центре - открытая ниша, выдвижные ящики, дверки.



ШКАФ - Две откатные дверки.
В центре - открытая ниша, по бокам -
полки.
[E1ZP2724H] Ш: 274 / Г: 40 / В: 243



ШКАФ - Открытые секции, 2 боковых
секции
[E1ZP4024H] Ш: 406 / Г: 42 / В: 243



ШКАФ - Открытые секции, 2 закрытых
шкафа, 2 боковых секции
[E1ZP5224H / E1ZP5224H PRO]
Ш: 529 / Г: 42 / В: 243



ШКАФ - Открытые секции, 2 закрытых
шкафа, 2 боковых секции
[E1ZP5224H / E1ZP5224H PRO]
Ш: 529 / Г: 42 / В: 243



ШКАФ - Открытые секции, 2 закрытых
шкафа, 2 боковых секции
[E1ZP6024H / E1ZP6024H PRO]
Ш: 609 / Г: 42 / В: 243



ШКАФ - Открытые секции, 2 закрытых
шкафа, 2 боковых секции
[E1ZP6824H / E1ZP6824H PRO]
Ш: 689 / Г: 42 / В: 243



ГРЕДЕНЦИЯ

Греденция с двумя металлическими полками и вертикальными вставками в коже. Одна дверка из каменного шпона.



ГРЕДЕНЦИЯ
[E1ZP2312 / E1ZP2312 PRO]
Ш: 230 / Г: 45 / В: 120

ШПОН И МАТЕРИАЛЫ



ДУБ - прозрачный матовый лак (TA81)



Каменный шпон



Кожа



[E1ZP3413Z]



[E1ZP6016D]

СТОЛ РУКОВОДИТЕЛЯ

Две отдельных столешницы. Обе столешницы имеют регулировку по высоте - система LINAK Sit-to Stand (75-105 см). Столешница толщиной 50 мм с каменным шпоном и кожаной вставкой. Основная столешница укомплектована беспроводной зарядкой для телефона. Боковая тумба с тремя выдвижными ящиками и дверкой. На верхнем ящике замок со сканером отпечатков.



СТОЛ РУКОВОДИТЕЛЯ
[E1ZP2813ZZ / E1ZP2813ZZ PRO] Ш: 280 / Г: 130 / В: 75
[E1ZP3013ZZ / E1ZP3013ZZ PRO] Ш: 300 / Г: 130 / В: 75
[E1ZP3213ZZ / E1ZP3213ZZ PRO] Ш: 320 / Г: 130 / В: 75



СТОЛ РУКОВОДИТЕЛЯ
[E1ZP3413ZZ / E1ZP3413ZZ PRO] Ш: 340 / Г: 130 / В: 75
[E1ZP3613ZZ / E1ZP3613ZZ PRO] Ш: 360 / Г: 130 / В: 75
[E1ZP3813ZZ / E1ZP3813ZZ PRO] Ш: 380 / Г: 130 / В: 75



СТОЛ РУКОВОДИТЕЛЯ - металлическая опора, боковая столешница с регулировкой по высоте
[E1ZP2020FZ / E1ZP2020FZ PRO] Ш: 200 / Г: 200 / В: 75
[E1ZP2220FZ / E1ZP2220FZ PRO] Ш: 220 / Г: 200 / В: 75
[E1ZP2420FZ / E1ZP2420FZ PRO] Ш: 240 / Г: 200 / В: 75
[E1ZP2620FZ / E1ZP2620FZ PRO] Ш: 260 / Г: 200 / В: 75



СТОЛ РУКОВОДИТЕЛЯ - металлическая опора
[E1ZP2016 / E1ZP2016 PRO] Ш: 200 / Г: 160 / В: 75
[E1ZP2216 / E1ZP2216 PRO] Ш: 220 / Г: 160 / В: 75
[E1ZP2416 / E1ZP2416 PRO] Ш: 240 / Г: 160 / В: 75
[E1ZP2616 / E1ZP2616 PRO] Ш: 260 / Г: 160 / В: 75

СТОЛ ПЕРЕГОВОРОВ

Столешница толщиной 50 мм с каменным шпоном и кожаной вставкой. Отдельные опоры из разных материалов.



СТОЛ ПЕРЕГОВОРОВ - 6 опор
[E1ZP4213D / E1ZP4213D PRO] Ш: 420 / Г: 130 / В: 75
[E1ZP4813D / E1ZP4813D PRO] Ш: 480 / Г: 130 / В: 75



СТОЛ ПЕРЕГОВОРОВ - 6 опор
[E1ZP5416D / E1ZP5416D PRO] Ш: 540 / Г: 160 / В: 75
[E1ZP6016D / E1ZP6016D PRO] Ш: 600 / Г: 160 / В: 75



СТОЛ ПЕРЕГОВОРОВ - 5 опор
[E1ZP3013D / E1ZP3013D PRO] Ш: 300 / Г: 135 / В: 75
[E1ZP3613D / E1ZP3613D PRO] Ш: 360 / Г: 135 / В: 75



СТОЛ ПЕРЕГОВОРОВ - 4 опоры
[E1ZP2412D / E1ZP2412D PRO] Ш: 240 / Г: 120 / В: 75



ШКАФ

Модульный шкаф. Открытые секции с металлическими полками и вертикальными разделителями, обтянутыми кожей, светодиодная подсветка. Боковые секции с деревянной дверкой. Закрытые секции с дверками в каменном шпоне, внутри - вешалка для одежды.



ШКАФ - Открытые секции, 2 закрытых шкафа, 2 боковых секции
[E1ZP4424H / E1ZP4424H PRO]
Ш: 449 / Г: 42 / В: 243



ШКАФ - Открытые секции, 2 закрытых шкафа, 2 боковых секции
[E1ZP5224H / E1ZP5224H PRO]
Ш: 529 / Г: 42 / В: 243



ШКАФ - Открытые секции, 2 закрытых шкафа, 2 боковых секции
[E1ZP6024H / E1ZP6024H PRO]
Ш: 609 / Г: 42 / В: 243



ШКАФ - Две откатные дверки.
В центре - открытая ниша, по бокам - полки.
[E1ZP2724H] Ш: 274 / Г: 40 / В: 243

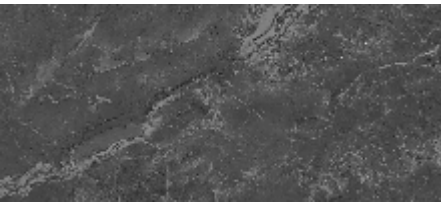


ГРЕДЕНЦИЯ
[E1ZP2312 / E1ZP2312 PRO]
Ш: 230 / Г: 45 / В: 120

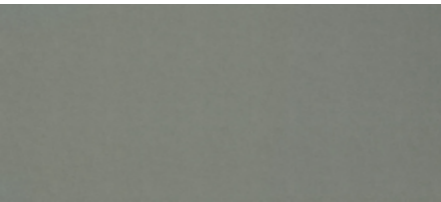
ШПОН И МАТЕРИАЛЫ



Светлый ДУБ



Каменный шпон



Кожа

© Directoria&Moder.

WWW.DIRECTORIA-MODER.RU

Поставщик информирует, что возможны незначительные изменения в конструкции и комплектации представленных моделей.

Цвета изделий могут отличаться от цвета указанного в каталоге из-за ограниченных возможностей полиграфии.

Telegram:
t.me/directoriamoder

Дизайн каталога:
Юрий Сысоев

Год издания:
2025



WWW.DIRECTORIA-MODER.RU



DIRECTORIA & MODER
classic and new style

Любое использование изображений, фотографий или торговой марки запрещено без письменного разрешения компании Directoria & Moder.



Telegram:

t.me/directoriamoder



3D's MAX модели

ОТСКАНИРУЙТЕ QR-КОД И
СКАЧИВАЙТЕ 3D МОДЕЛИ
КОРПУСНОЙ МЕБЕЛИ,
КРЕСЕЛ И ДИВАНОВ В
ФОРМАТЕ 3D'S MAX.



ЦВЕТА ЛДСП

ВОЗМОЖНО ИЗГОТОВЛЕНИЕ
МЕБЕЛИ ПОД ЗАКАЗ В
ЛЮБОМ ИЗ ЦВЕТОВ
СКЛАДСКОЙ ПРОГРАММЫ
ЛДСП.
ОТСКАНИРУЙТЕ QR-КОД
ЧТОБЫ УВИДЕТЬ ИХ ВСЕ.